

Humilité
Partage
Contrôle de soi
Discipline
ComBativité
Passion
Plaisir
Valeurs



« L'engagement de chacun dans le respect de tous »

HANDBALL CLERMONT MÉTROPOLÉ

DEVENEZ PARTENAIRE D'UNE ASSOCIATION SPORTIVE

Soutenez un club de Handball mixte qui favorise
le vivre ensemble par le sport

Centre Municipal Pierre et Marie CURIE - 2bis, rue du Clos Perret
63100 Clermont-Ferrand

Site internet : <https://www.handballclermontmetropole.fr/>

Adresse email : secretariat.hbcm@gmail.com

Page Facebook : <https://www.facebook.com/hbclermontmetropole>

N° d'affiliation FFHB 5163042 - Association Sportive loi 1901 - N° SIRET 83098605500010
N° d'adhérent FFSA : 63/31

SOMMAIRE

- **Le Handball Clermont Métropole** **p. 03**
- **Présentation du HBCM** **p. 04**
- **Organigramme** **p.05**
- **Les projets du club et ses évolutions** **p.05**
- **Les équipes** **p.08**
- **Nos moyens de communication** **p.10**
- **Votre implication** **p.12**
- **Optez pour le Mécénat d'entreprise** **p.13**
- **Optez pour le sponsoring** **p.14**
- **Ils nous soutiennent déjà !** **p.15**

LE HANDBALL CLERMONT MÉTROPOLE



Qui sommes-nous ?

Nous sommes tellement plus qu'un club sportif ! Nous proposons une approche différente de la pratique du handball, une offre alternative sur la métropole clermontoise. Association loi 1901, nous partageons des valeurs humaines fortes, axées sur la mixité et la diversité sociale et culturelle.

Pourquoi ?

Il n'existait qu'un seul club mixte à l'échelle de la ville de Clermont-Ferrand. Trop peu pour une métropole de cette envergure et pour un sport qui fait l'objet d'un réel engouement ces dernières années.

Notre projet

Partir de la base : créer une école de handball et encourager les jeunes filles et garçons ainsi que les loisirs à pratiquer ce sport. Les équipes seniors seront le fruit de cette formation éducative. Nous souhaitons développer le handball pour tous par le biais de notre section Hand'Ensemble, adaptée aux personnes en situation de handicap.

Notre stratégie

Mettre en œuvre un développement progressif, patient et structuré, construit sur des fondements solides et un engagement de chaque instant. Les formations sont et seront un passage obligatoire pour toute personne qui souhaite s'investir dans l'association.

Pour qui ?

Pour tous ! Les jeunes, les moins jeunes, les femmes ou les hommes, tant qu'il y a de la motivation, du respect et de l'engagement !

Où à Clermont-Ferrand ?

- Gymnase Fleury, rue Pierre de Coubertin.
- Gymnase Verlaguet, rue Pierre Besset.
- Gymnase Pierre et Marie Curie, 2 rue du Clos Perret.
- Gymnase Robert Pras, 3 rue Jean Monnet.

Les rencontres se déroulent les samedis ou dimanches pour les équipes inscrites en championnat dans les gymnases Robert Pras ou Verlaguet.



Notre effectif

130 licencié(e)s.



Des équipes défendent les couleurs du club au niveau départemental et régional (AURA).

Séniors Filles
Séniors Garçons
Moins de 18 ans Garçons
Moins de 15 ans Filles
Moins de 15 ans Garçons

Moins de 13 ans Filles
Moins de 13 ans Garçons
Moins de 11 ans Mixte
Moins de 9 ans Mixte
Section baby hand Mixte

Nos valeurs ?

- **Sportives**, avec des équipes engagées dans les championnats départementaux et régionaux.
- **Solitaires**, en témoigne la collecte pour la banque alimentaire, le Sidaction ainsi que son affiliation à la Fédération Française du sport adapté.
- **D'échanges**, facilitées par l'organisation, plusieurs fois dans l'année, de soirées et repas à thèmes afin de favoriser le vivre ensemble.
- **De partage**, avec l'implication de chacun dans la vie et les projets du club.
- **De rencontres** par la mise en place de partenariats et en scellant des liens durables avec les associations locales, humanitaires et sportives.

PRÉSENTATION DU HBCM



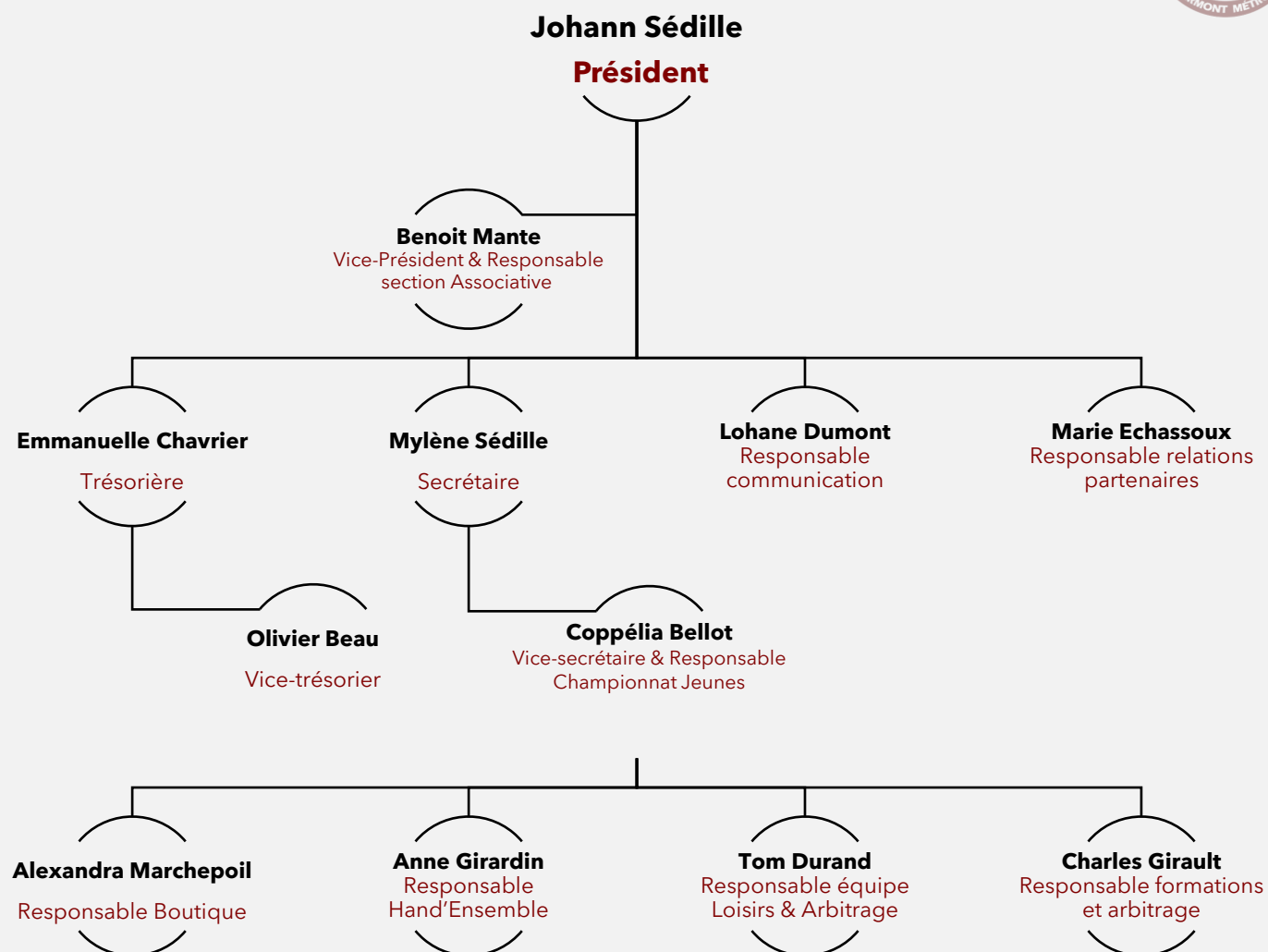
Le Handball Clermont Métropole est une association spécialisée dans la pratique du handball pour tous. Créée en 2017, elle est forte de 130 licencié(e)s après seulement 4 ans d'existence.

Elle compte aujourd'hui 7 équipes en compétition : les séniors filles, les séniors garçons, les moins de 18 ans garçons, les moins de 13 garçons, moins 11 ans mixtes et les moins de 9 ans mixtes. Elle dispose d'une école de handball mixte labélisée par la FFHB, d'une équipe loisirs et d'une section Hand'Ensemble pour les personnes en déficience mentale et ou physique.

L'association bénéficie d'installations mises à disposition par la ville de Clermont-Ferrand.

Elle est animée par une équipe **100% bénévole** et engagée qui en plus du suivi des compétitions, est chargée d'organiser des événements afin d'augmenter ses ressources (repas à thèmes, soirées festives, tournois, tombolas...).

ORGANIGRAMME

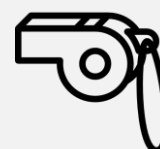


Les encadrants et entraîneurs

Thibault, Léna, Osman, Tom, Johann, Romane, Anne, Olivier, Kaïs, Yannick, Yanis, Christophe, Régis, Malo et Simon

Les arbitres

Charles, Tom, Lucas, Marie, Antoine, Mathys, Melvin, Simon, Malo, Antoine, Matys, Mathis et Maxence



LES PROJETS DU HBCM ET SES ÉVOLUTIONS NOTABLES



✓ Le volet social

La réflexion collective du HBCM est basée sur la **communication** et sur un **rayonnement de proximité**. Le HBCM veut, avec tous les acteurs de proximité, œuvrer chaque jour pour que le sport reste une des orientations prioritaires pour l'épanouissement de tous.

Convaincu de l'importance du sport dans la construction de chaque personne, ainsi que son rôle de vecteur d'**intégration** et d'**égalité des chances**, le HBCM a choisi de soutenir les personnes en situation de handicap mental et ou physique, quelques soient leurs désirs, leurs capacités et leurs besoins, la possibilité de vivre leur passion du sport dans un environnement voué au plaisir, la performance, la sécurité et à l'exercice de la citoyenneté.

Le HBCM propose ainsi une section **Hand'Ensemble** chaque mercredi après-midi au gymnase Pierre et Marie CURIE



Nous restons convaincus que le sport représente un outil de promotion individuelle, d'**intégration sociale** et professionnelle favorisant la santé et l'autonomie des personnes en **situation de handicap** et pour cela nous décidons de nous affilier à **la Fédération Française du Sport Adapté**.

✓ Le volet sportif

La **compétition** fait partie intégrante du projet, le HBCM s'engage à la développer dans toutes les catégories masculines et féminines. Son affiliation à la Fédération Française de Handball est le reflet de cette orientation incontournable pour la valorisation du joueur et la dynamique du club.



Notre ambition est de continuer d'influer une dynamique positive afin d'intégrer les poules hautes des championnats régionaux, puis nationaux.

Le vivre ensemble dans le volet sportif reste un élément incontournable pour le HBCM. Chaque début de saison nous organisons un stage de cohésion pour nos équipes afin d'obtenir un engagement collectif et de partager ensemble de nouvelles expériences.



L'association a ouvert une **école de Handball** qui accueille les enfants dès l'âge de 3 ans, le HBCM a obtenu le **label simple reconnu par la FFHB**.

Une école d'arbitrage voit le jour et le travail payé, le HBCM obtient le label bronze reconnu par la FFHB.



LES EQUIPES DU HANDBALL CLERMONT MÉTROPOLE



NOTRE LEITMOTIVE : « L'ENGAGEMENT DE CHACUN DANS LE RESPECT DE TOUS »

SOUTENEZ UNE ASSOCIATION DYNAMIQUE ET CONVIVIALE !

La saison du HBCM est rythmée par des matchs en compétition ainsi que des manifestations festives qui sont l'occasion pour les adhérents de partager des moments de convivialité.

Le HBCM, ses licencié(e)s, ses dirigeant(e)s, ses partenaires et ses bénévoles organisent et participent chaque saison à plusieurs événements :

- Des stages de cohésion pour nos équipes
- Le tournoi de Noël du club avec son arbre de Noël
- Le Beaujol'hand tournoi international
- La soirée Couscous / Galettes des Rois en début d'année.
- Le Sidaction
- L'anniversaire du HBCM en juin
- Le Handball'Day



NOS MOYENS DE COMMUNICATION



Notre site internet



Les réseaux sociaux



Facebook

@HBClermontMétropole



Instagram

@hbclermont



LinkedIn

Handball Clermont
Métropole

La promotion du club et du Handball sur les forums des sports et dans la presse



Les affiches, flyers et bulletins de communication

LE HANDBALL CLERMONT MÉTROPOLE

RECRUTE !

Saison 2020/2021

DANS TOUTES LES CATÉGORIES
 JEUNES ET SÉNIORS / FILLES ET GARÇONS

Site internet: <https://www.handballclermontmetropole.fr/>
 Adresse email: secretariat.hbcm@gmail.com
 Facebook: HB Clermont Métropole

06.14.16.36.62

BABYHAND
 Handball Clermont Métropole

VIENS ESSAYER !

TOUS LES SAMEDIS 9H30 / 11H30

GYMNASSE PIERRE ET MARIE-CURIE

2 Rue du Clos Perret, Clermont-Fd

Ateliers d'éveil & manuels
 Evénements autour de l'enfant

DÈS 3 ANS.

L'engagement de chacun, dans le respect de tous !

Pour plus d'informations, contactez le club par email: babyhand@gmail.com ou secretariat.hbcm@gmail.com
 Ou sur notre site internet: <https://www.handballclermontmetropole.fr/>

L'engagement de chacun dans le respect de tous.

Humilité
Partage
Contrôle de soi
Discipline
Passion
Plaisir
Valleurs

20€ OFFERTS
 Pour toutes créations de licences

Mercredi
 Créations De 14h00 à 18h00
 et Renouvellements
 De licences

04

Agence Crédit Mutuel Massif Central
 ESPACE RENAN

10, RUE DES SALLES 63000 CLERMONT FERRAND

<https://fb-fc.facebook.com/handballclermontmetropole> - <http://handball-clermont-metropole.clubme.com/>

VOTRE IMPLICATION



Un partenariat mobilisateur et porteur de sens

Le Handball Clermont Métropole construit avec ses partenaires une relation fondée sur la **confiance** et le respect des missions de chacun. Le partenariat trouve son expression dans des actions concrètes et se développe de manière ponctuelle ou dans la durée.

En s'engageant au côté du Handball Clermont Métropole, votre entreprise :

- Affirmera sa responsabilité **citoyenne** en se mobilisant en faveur d'une association favorisant l'**éducation** via la pratique sportive,
- Associera son image à une cause forte de nos jours, le « **vivre ensemble** »,
- Mobilisera ses équipes autour **d'actions solidaires de proximité**,
- S'inscrira dans les dispositions légales du **mécénat d'entreprise** et bénéficie, à ce titre, de réductions d'impôt.

Les engagements possibles

L'entreprise choisit de s'engager selon différents modes d'action qui peuvent être complémentaires. Le choix de l'action à mener repose sur un principe fondamental qui est le partage de valeurs communes entre les deux acteurs



OPTEZ POUR LE MÉCÉNAT D'ENTREPRISE

Le mécénat est « un **soutien** matériel ou financier apporté sans **contrepartie directe** de la part du bénéficiaire, à une œuvre ou à une personne pour l'exercice d'activités présentant un intérêt général ». Il a pour objectif de faire valoir l'image institutionnelle du mécène. Il est considéré fiscalement comme un don.

Les différentes formes de mécénat :

- ✓ **Le mécénat financier** : apport financier.
- ✓ **Le mécénat de compétences** : mise à disposition gracieuse de personnel.
- ✓ **Le mécénat en produits** : dons de biens inscrits sur le registre des immobilisations ou de marchandises en compte de stock.
- ✓ **Le mécénat technologique** : mobilisation de la technologie disponible ou utilisée par l'entreprise au bénéfice de l'association.

Selon l'instruction fiscale du 26 avril 2000, l'association peut citer le nom ou faire apparaître le logo de l'entreprise mécène sur ses supports de communication.

Le Handball Clermont Métropole vous offre l'opportunité de réduire vos impôts en faisant un don à notre association ! Le club est habilité à délivrer des reçus fiscaux du fait de la reconnaissance de son intérêt général.

LES AVANTAGES FISCAUX*

Le mécénat ouvre droit à l'entreprise à une **RÉDUCTION D'IMPÔT** sur les bénéfices de **60 % de la valeur du don dans la limite de 0,5% du Chiffre d'Affaires Hors Taxes** réalisé au titre de l'exercice. En cas de dépassement du seuil de 0.5% ou bien si le résultat de l'exercice en cours est nul ou négatif, il est possible de reporter l'excédent, sur les cinq exercices suivants **

Vous êtes une ENTREPRISE - votre réduction fiscale -	
Votre DON	DEPENSE Réelle
500 €	200 €
5 000 €	2 000 €
50 000 €	20 000 €
60% de votre don déductible <small>de votre impôt sur les sociétés (IS)*, dans la limite d'un plafond de 0,5 % de son chiffre d'affaires (possibilité de report) *selon les dispositions fiscales en vigueur</small>	

Vous êtes un PARTICULIER - votre réduction fiscale -	
Votre DON	DEPENSE Réelle
50 €	17 €
200 €	66 €
1 000 €	330 €
66% de votre don déductible <small>de vos impôts sur le revenu si vous êtes imposable* *selon les dispositions fiscales en vigueur</small>	

* Les avantages fiscaux ne concernent que les entreprises assujetties à l'impôt sur le revenu (IR) ou à l'impôt sur les Sociétés (IS) selon un régime réel d'imposition.

** Article 238 bis du CGI

OPTEZ POUR LE SPONSORING

Également connu sous les termes de **partenariat** et de parrainage, le sponsoring, **à ne pas confondre avec le mécénat**, consiste pour une entreprise, en contrepartie de la visibilité de son logo, à soutenir un évènement, un organisme, une manifestation ou une personne en vue d'en **retirer un bénéfice direct** et d'obtenir des **retombées commerciales** et **quantifiables**. Le **sponsoring** est considéré comme une **prestation publicitaire**.

Les différentes techniques de sponsoring :

- ✓ **Le sponsoring financier** : dons ou subventions accordés.
- ✓ **Le sponsoring technologique** : mettre en œuvre son savoir-faire pour favoriser le développement de produits innovants, comme peuvent le faire les constructeurs automobiles pour la Formule 1.
- ✓ **Le sponsoring en nature** : mettre à disposition du partenaire, aussi être appelé filleul, des produits, des services ou des moyens.

/!\ Notons aussi que le sponsor ne profite pas des mêmes avantages fiscaux que le mécène. En effet, les dépenses de sponsoring sont déductibles du résultat de l'entreprise, au titre de charges d'exploitation. **Toute dépense de sponsoring correspond à une opération de nature commerciale et fait donc l'objet d'une facturation assujettie à la TVA.**

POURQUOI SE LANCER DANS LE SPONSORING ?

- Définir une véritable stratégie de communication de proximité,
- Accroître sa notoriété sur le local en étant visible,
- Développer son capital sympathie en profitant de l'image positive des évènements ou des personnes auxquels l'entreprise s'associe,
- Communiquer auprès des consommateurs,
- Développer le sentiment d'appartenance et la motivation de ses collaborateurs,
- Bénéficier d'un avantage fiscal car dans certains cas déduit des impôts sur le revenu ou sur les sociétés, selon le régime auquel l'entreprise est assujettie.



ILS NOUS SOUTIENNENT DÉJÀ !

